

Ensingerstraße 8, 89073 Ulm

## ANMELDUNG

**zum Berufsschulunterricht ab Schuljahr 202..../202.... an der**  
**ProGenius Privaten Beruflichen Schule Ulm**  
**für den/die Auszubildende/n:**

Nachname:
Vorname/n:
Geburtsdatum:
Geburtsort (Land):
Konfession: <input type="checkbox"/> ev. <input type="checkbox"/> rk. <input type="checkbox"/> sonstige/keine
Nationalität:
Geschlecht: <input type="checkbox"/> männlich <input type="checkbox"/> weiblich
Straße, Hausnr.:
PLZ, Wohnort:
Telefon:
E-Mail:

Die Teilnahmebedingungen (s. Rückseite) erkenne ich hiermit an!

Ansprechpartner/in im Ausb.betrieb: .....

Telefon Ansprechpartner/in: .....

..... **X** .....

Datum/Unterschrift **Ausbildungsbetrieb**

<p>Stempel Ausbildungsbetrieb</p>
-----------------------------------

**Unterschrift/en Schüler/innen bzw. gesetzl. Vertreter/in können auch**  
**erst am 1. Berufsschultag „nachgeholt“ werden**

..... **X** .....

Datum/Unterschrift **Schüler/in**

..... **X** .....

Datum/Unterschrift **Eltern bzw. gesetzl. Vertreter/in** bei  
minderjähriger/m **Schüler/in**

BSKSLUlm/F070120

## TEILNAHMEBEDINGUNGEN

1. Das Schuljahr geht jeweils vom 1. August des laufenden bis zum 31.07. des folgenden Jahres.
2. Anmeldungen können bis 5 Arbeitstage vor Schulbeginn aufgehoben werden. Der Schulbesuch kann mit einer Frist von jeweils 6 Wochen zum Ablauf des 31.01. oder 31.07. jeden Jahres gekündigt werden. Die Schule ist zur außerordentlichen Kündigung des Schulvertrages insbesondere auch dann berechtigt, wenn der/die Schüler/in fortgesetzt die Schulordnung verletzt, das erforderliche Vertrauensverhältnis nicht mehr besteht oder die bei der Anmeldung gemachten Angaben nicht zutreffen. Die Aufhebung einer Anmeldung bzw. die Kündigung muss in schriftlicher Form erfolgen (nicht per E-Mail!). Der Schulvertrag endet automatisch zum Kündigungszeitpunkt des Ausbildungsverhältnisses oder zum Datum des Ausbildungsabschlusses.
3. Bei Unterrichtsausfällen oder -beschränkungen aus organisatorischen Gründen, infolge Erkrankungen, sonstigen Störungen oder höherer Gewalt besteht von Seiten der Schule keine Haftung oder Ersatzpflicht.
4. Die Schule haftet nicht für Körper- oder Sachschäden, die von Dritten verursacht worden sind sowie für Verlust oder Diebstahl eingebrachter Sachen.
5. Die Durchführung der Schulart ist an eine Mindest-Schülerzahl gebunden.
6. Originalzeugnisse werden nur ausgehändigt, wenn alle Verpflichtungen gegenüber der Schule erfüllt sind.
7. Nicht zurückgegebene Lehrbücher bzw. sonstige Lernmittel werden zum Wiederbeschaffungswert zuzüglich einer Bearbeitungsgebühr in Höhe von 20,00 € in Rechnung gestellt, wobei dem/der Schüler/in der Nachweis vorbehalten bleibt, dass nur ein wesentlich geringerer oder kein Schaden entstanden ist.
8. Personenbezogene Daten von Schülern/innen und Eltern bzw. gesetzlichen Vertretern/innen werden von der Schule bzw. dem Schulträger ausschließlich im Rahmen der gesetzlichen Vorschriften der Datenschutz-Grundverordnung erhoben, verarbeitet und genutzt. Wir geben personenbezogene Daten nicht an Dritte weiter, es sei denn, es wurde in die Datenweitergabe eingewilligt oder wir sind aufgrund gesetzlicher Bestimmungen und/oder behördlicher oder gerichtlicher Anordnungen zu einer Datenweitergabe berechtigt oder verpflichtet. Wir speichern personenbezogene Daten so lange, wie wir hierzu berechtigt sind und werden die Daten anschließend löschen, sofern wir nicht aufgrund einer gesetzlichen Aufbewahrungspflicht dazu verpflichtet sind, die Daten zu behalten.

## WEGBESCHREIBUNG



[www.progenius.org](http://www.progenius.org)

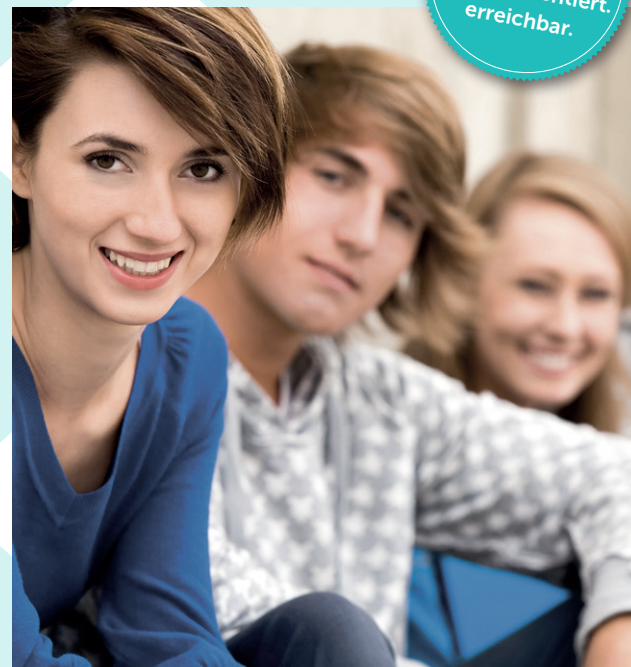
 Besuchen Sie uns auf Facebook:  
[facebook.com/progenius.org](https://facebook.com/progenius.org)

BSKSLUlm/F070120

2020 | BSKSL

**Berufsschule für den**  
**Ausbildungsberuf**  
**Kaufmann/-frau**  
**für Spedition und**  
**Logistikdienstleistung**  
**Ulm-Ensingerstraße**

engagiert.  
nah dran.  
schülerorientiert.  
erreichbar.



**ProGenius**   
Private Berufliche Schulen

# ProGenius Private Berufliche Schule Ulm-Ensingerstraße

Berufsschule für den Ausbildungsberuf  
Kaufmann/-frau für Spedition und  
Logistikdienstleistung

## UNTERRICHTSVERTEILUNG

Analog Stundentafel

## UNTERRICHTSZEITEN

Nach Absprache mit den Ausbildungsbetrieben.

## SCHULORT

Ensingerstraße 8, 89073 Ulm  
Telefon 0731 15979746, Telefax 0731 37935889  
thomas.reithmeir@progenius.org, www.progenius.org

## SCHULTRÄGER

Gemeinnütziges Institut für Berufsbildung  
Dr. Engel GmbH (ifb), Sitz: Ulm

## INFORMATION/BERATUNG

Ansprechpartner:  
Herr Thomas REITHMEIR, Telefon 0731 15979746  
Telefonische Beratung, persönlich nach Terminvereinbarung.

## BEGINN

Zu jedem Schuljahresbeginn

## TEILNAHMEVORAUSSETZUNGEN

Abgeschlossener Berufsausbildungsvertrag mit einem von der  
IHK zugelassenen Ausbildungsbetrieb.

## SCHULGELDFREI!

Alle von der Schule vorgesehenen Lehrbücher werden kostenlos  
leihweise überlassen. Benötigte Arbeitshefte bzw. -bücher,  
Nachschlagewerke, Taschenrechner, Verbrauchsmaterial und  
sonstige Lehr- bzw. Lernmittel müssen von den Schülern/innen  
selbst beschafft werden.

## WAS SPRICHT FÜR DEN BESUCH UNSERER BERUFSSCHULE?

Stundenverteilung	- Flexibilität bei der Unterrichtsorganisation - Anlehnung des Schulbetriebs an betriebliche Abläufe
Zuverlässigkeit	- praktisch kein Unterrichtsausfall - zeitnahe Rückmeldung über Lernfortschritte und eventuelle Fehlzeiten an die Ausbildungsbetriebe - hohe Betreuungsdichte
moderne Infrastruktur	- technisch aktuelle EDV-Ausstattung - helle, freundliche Räumlichkeiten
Prävention	- Abbrüchen vorbeugen
engagierte und qualifizierte Lehrkräfte	- praxisfundiertes Fach- und Methodenwissen - motivierte und motivierende Lehrkräfte
Pädagogik	- Verknüpfung von Unterrichtsinhalten mit der betrieblichen Praxis - zielgruppengerechter und handlungsorientierter Unterricht
aktives Qualitätsmanagement	- laufende Unterrichtsevaluation - Schwachstellenanalyse und -beseitigung

Eine „besondere“ Berufsschule unterstützt Ausbildungs-  
betriebe beim Wettbewerb um geeignete Auszubildende.

**Anmeldung jederzeit möglich – keine Anmeldefristen!**

## UNSER LEITBILD

Wir sind...

...**engagiert**. Wir kümmern uns.

...**nah dran**. Wir stehen für überschaubare Schulen.

...**schülerorientiert**. Wir fördern und begleiten.

...**erreichbar**. Wir haben kurze Wege und offene Türen.

## TEILNAHMEBEDINGUNGEN

1. Das Schuljahr geht jeweils vom 1. August des laufenden bis zum 31.07. des folgenden Jahres.
2. Anmeldungen können bis 5 Arbeitstage vor Schulbeginn aufgehoben werden. Der Schulbesuch kann mit einer Frist von jeweils 6 Wochen zum Ablauf des 31.01. oder 31.07. jeden Jahres gekündigt werden. Die Schule ist zur außerordentlichen Kündigung des Schulvertrages insbesondere auch dann berechtigt, wenn der/die Schüler/in fortgesetzt die Schulordnung verletzt, das erforderliche Vertrauensverhältnis nicht mehr besteht oder die bei der Anmeldung gemachten Angaben nicht zutreffen. Die Aufhebung einer Anmeldung bzw. die Kündigung muss in schriftlicher Form erfolgen (nicht per E-Mail!). Der Schulvertrag endet automatisch zum Kündigungszeitpunkt des Ausbildungsverhältnisses oder zum Datum des Ausbildungsabschlusses.
3. Bei Unterrichtsausfällen oder -beschränkungen aus organisatorischen Gründen, infolge Erkrankungen, sonstigen Störungen oder höherer Gewalt besteht von Seiten der Schule keine Haftung oder Ersatzpflicht.
4. Die Schule haftet nicht für Körper- oder Sachschäden, die von Dritten verursacht worden sind sowie für Verlust oder Diebstahl eingebrachter Sachen.
5. Die Durchführung der Schulart ist an eine Mindest-Schülerzahl gebunden.
6. Originalzeugnisse werden nur ausgehändigt, wenn alle Verpflichtungen gegenüber der Schule erfüllt sind.
7. Nicht zurückgegebene Lehrbücher bzw. sonstige Lernmittel werden zum Wiederbeschaffungswert zuzüglich einer Bearbeitungsgebühr in Höhe von 20,00 € in Rechnung gestellt, wobei dem/der Schüler/in der Nachweis vorbehalten bleibt, dass nur ein wesentlich geringerer oder kein Schaden entstanden ist.
8. Personenbezogene Daten von Schülern/innen und Eltern bzw. gesetzlichen Vertretern/innen werden von der Schule bzw. dem Schulträger ausschließlich im Rahmen der gesetzlichen Vorschriften der Datenschutz-Grundverordnung erhoben, verarbeitet und genutzt. Wir geben personenbezogene Daten nicht an Dritte weiter, es sei denn, es wurde in die Datenweitergabe eingewilligt oder wir sind aufgrund gesetzlicher Bestimmungen und/oder behördlicher oder gerichtlicher Anordnungen zu einer Datenweitergabe berechtigt oder verpflichtet. Wir speichern personenbezogene Daten so lange, wie wir hierzu berechtigt sind und werden die Daten anschließend löschen, sofern wir nicht aufgrund einer gesetzlichen Aufbewahrungspflicht dazu verpflichtet sind, die Daten zu behalten.

Das „Gemeinnützige Institut für Berufsbildung Dr. Engel GmbH“ wurde 1992 gegründet und ist als Schulträger von staatlich genehmigten bzw. anerkannten beruflichen und allgemeinbildenden Schulen tätig.

In Hessen, Baden-Württemberg und Bayern ist das „Gemeinnützige Institut für Berufsbildung Dr. Engel GmbH“ derzeit Schulträger von folgenden beruflichen Schulen:

- ein- und zweijährigen Berufsfachschulen,
- ein- und zweijährigen Berufskollegs bzw. Höheren Berufsfachschulen,
- Fachoberschulen,
- beruflichen Gymnasien und
- Berufsschulen.