

ANMELDUNG

für Fachoberschule Fachrichtung Wirtschaft, verbindlich für 2 Schuljahre ab Schuljahr 2020/21, für:

Nachname:
Vorname/n: <small>(Rufname unterstrichen)</small>
Geburtsdatum:
Geburtsort:
Konfession: <input type="checkbox"/> ev. <input type="checkbox"/> rk. <input type="checkbox"/> sonstige/keine
Nationalität:
Geschlecht: <input type="checkbox"/> männlich <input type="checkbox"/> weiblich
Straße, Hausnr.:
PLZ, Wohnort:
Telefon:
E-Mail:

Die Teilnahmebedingungen (s. Rückseite) erkenne ich hiermit an!

Datum/Unterschrift Schüler/in X
----------------------------------	---------------

SEPA-Lastschriftmandat:
 Ich ermächtige das ifb, die Anmeldegebühr und die Kosten der Klassen-/Sportfahrten bzw. der Einzelsporttage von folgendem Konto mittels Lastschrift einzuziehen. Zugleich weise ich mein Kreditinstitut an, die von dem ifb auf mein Konto gezogene Lastschrift einzulösen (Gläubiger-ID ifb DE431FB00000178742). Hinweis: Ich kann innerhalb von acht Wochen, beginnend mit dem Belastungsdatum, die Erstattung des belasteten Betrages verlangen. Es gelten dabei die mit meinem Kreditinstitut vereinbarten Bedingungen.

Ländercode	Prüfziffer	Bankleitzahl	Kontonummer <small>(falls weniger als 10-stellig, Null/en voranstellen!)</small>
DE			

Kontoinhaber Vor-/Nachname:

..... X

Datum/Unterschrift Kontoinhaber

Ich/wir stimme/n obiger Anmeldung zu und stehe/n ebenfalls für die Zahlungsverpflichtungen selbstschuldnerisch ein, wobei meine/unsere Unterschrift/en auch in Vertretung für und gegen den/die jeweils andere/n Elternteil bzw. gesetzl. Vertreter/in Geltung haben soll:

Vor-/Nachname/n **Eltern bzw. gesetzl. Vertreter/in** bei Minderj.:

..... X

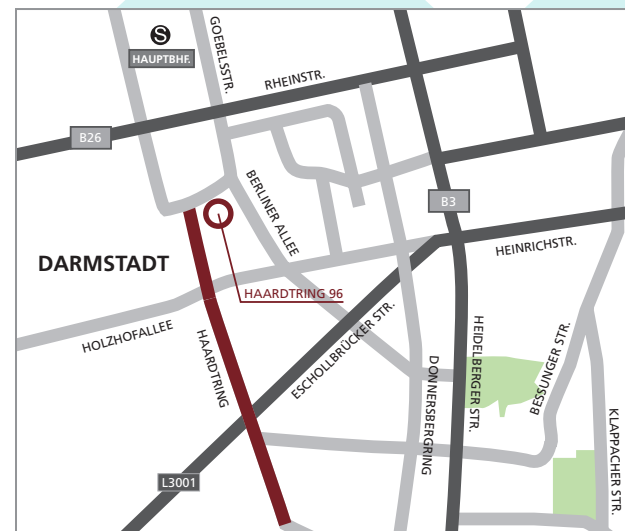
Datum/Unterschrift/en **Eltern bzw. gesetzl. Vertreter/in** bei Minderj.

FOSWDarmstadt/F071019

TEILNAHMEBEDINGUNGEN

- Mit dem Eingang der Anmeldung wird die Anmeldegebühr sofort fällig. Diese wird - auch bei Rückabwicklung oder Stornierung des Vertrages - nicht erstattet, sondern dient insbesondere dem pauschalen Bearbeitungsaufwand der Anmeldung. Dem/Der Schüler(in) bleibt der Nachweis vorbehalten, dass nur ein wesentlich geringerer oder kein Schaden entstanden ist.
- Meldet sich ein/e Schüler/in für mehrere Schularten an, ist für jede Anmeldung eine gesonderte Anmeldegebühr sofort fällig.
- Die Anmeldegebühr kann nur durch Lastschrift-Einzug von einem inländischen Girokonto bezahlt werden.
- Die Kosten für die Klassen-/Sportfahrten werden zu Beginn jeden Schuljahres fällig. Dem/Der Schüler/in bleibt der Nachweis vorbehalten, dass nur ein wesentlich geringerer oder kein Schaden entstanden ist.
- Die Kosten für die Klassen-/Sportfahrten können nur durch Barzahlung oder Überweisung von einem inländischen Girokonto bezahlt werden.
- Das Schuljahr geht jeweils vom 1. August des laufenden bis zum 31.07. des folgenden Jahres.
- Anmeldungen können bis 5 Arbeitstage vor Schulbeginn aufgehoben werden. Der Schulbesuch kann mit einer Frist von jeweils 6 Wochen zum Ablauf des 31.01. oder 31.07. jeden Jahres gekündigt werden. Die Schule ist zur außerordentlichen Kündigung des Schulvertrages insbesondere auch dann berechtigt, wenn der/die Schüler/in fortgesetzt die Schulordnung verletzt, das erforderliche Vertrauensverhältnis nicht mehr besteht oder die bei der Anmeldung gemachten Angaben nicht zutreffen. Die Aufhebung einer Anmeldung bzw. die Kündigung muss in schriftlicher Form erfolgen (nicht per E-Mail!).
- Bei Unterrichtsausfällen oder -beschränkungen aus organisatorischen Gründen, infolge Erkrankungen, sonstigen Störungen oder höherer Gewalt besteht von Seiten der Schule keine Haftung oder Ersatzpflicht.
- Die Schule haftet nicht für Körper- oder Sachschäden, die von Dritten verursacht worden sind sowie für Verlust oder Diebstahl eingebrachter Sachen.
- Die Durchführung der Schularbeit ist an eine Mindest-Schülerzahl gebunden.
- Originalzeugnisse werden nur ausgehändigt, wenn alle Verpflichtungen gegenüber der Schule erfüllt sind.
- Nicht zurückgegebene Lehrbücher bzw. sonstige Lernmittel werden zum Wiederbeschaffungswert zuzüglich einer Bearbeitungsgebühr in Höhe von 20,00 € in Rechnung gestellt, wobei dem/der Schüler/in der Nachweis vorbehalten bleibt, dass nur ein wesentlich geringerer oder kein Schaden entstanden ist.
- Personenbezogene Daten von Schülern/innen und Eltern bzw. gesetzlichen Vertretern/innen werden von der Schule bzw. dem Schulträger ausschließlich im Rahmen der gesetzlichen Vorschriften der Datenschutz-Grundverordnung erhoben, verarbeitet und genutzt. Wir geben personenbezogene Daten nicht an Dritte weiter, es sei denn, es wurde in die Datenweitergabe eingewilligt oder wir sind aufgrund gesetzlicher Bestimmungen und/oder behördlicher oder gerichtlicher Anordnungen zu einer Datenweitergabe berechtigt oder verpflichtet. Wir speichern personenbezogene Daten so lange, wie wir hierzu berechtigt sind und werden die Daten anschließend löschen, sofern wir nicht aufgrund einer gesetzlichen Aufbewahrungspflicht dazu verpflichtet sind, die Daten zu behalten.

WEGBESCHREIBUNG



www.progenius.org

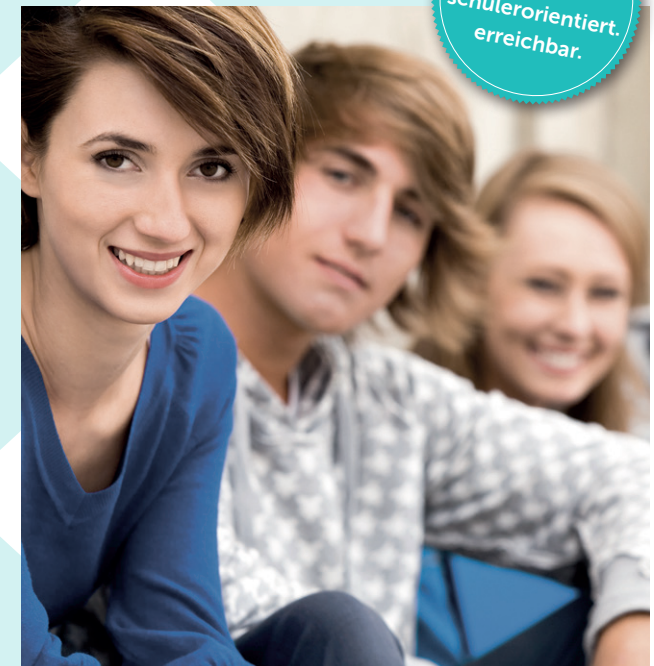
FOSWDarmstadt/F071019

2020 | FOS W

Fachoberschule Fachrichtung Wirtschaft (2-jährig, Organisationsform A mit Praktikum) mit Schwerpunkt Wirtschaft und Verwaltung Darmstadt

staatlich anerkannt

engagiert.
 nah dran.
 schülerorientiert.
 erreichbar.



Fachoberschule Fachrichtung Wirtschaft (FOS)

staatlich anerkannt

ZIEL

Die FOS baut auf dem Mittleren Abschluss auf und führt in der Fachrichtung Wirtschaft in Verbindung mit einer beruflichen Qualifizierung zur Fachhochschulreife. Der Unterricht soll den Schülern/innen die erforderlichen Kenntnisse und Fertigkeiten vermitteln, die zur Aufnahme und erfolgreichen Absolvierung eines Fachhochschulstudiums befähigen.

STUDENTAFEL

Allgemeinbildender Lernbereich

- Deutsch
- Ethik
- Englisch
- Sport (als Blockveranstaltung)
- Mathematik
- Biologie
- Politik und Wirtschaft
- Physik

Beruflicher Lernbereich

- Fachtheorie
- Fachprakt. Ausbildung in Betrieben

Wahlpflichtbereich

- Fachkommun. Englisch
- EDV
- Rechnungswesen
- Marketing

BETRIEBSPRAKTIKA

Im ersten Schuljahr findet nach der sogenannten Organisationsform A an zwei Wochentagen Unterricht statt. An den anderen Tagen wird ein einschlägiges gelenktes Praktikum absolviert.

ABSCHLUSS

Nach erfolgreichem Bestehen der Abschlussprüfung (schriftlicher und mündlicher Prüfungsteil) erhält der Schüler/die Schülerin das Zeugnis der Fachhochschulreife.

TEILNAHMEVORAUSSETZUNGEN

- Mittlerer Abschluss mit mindestens befriedigenden Leistungen in zwei der Fächer Deutsch, Mathematik und Englisch, wobei in keinem der genannten Fächer die Leistungen schlechter als ausreichend sein dürfen oder das Zeugnis der Versetzung in die Einführungsphase einer öffentlichen oder staatlich anerkannten gymnasialen Oberstufe und
- Eignungsfeststellung der abgebenden Schule und
- schriftliche Zusage, dass die fachpraktische Ausbildung (Praktikum) sicher gestellt ist und

- Bescheinigung über die Berufsberatung durch die Agentur für Arbeit oder Schullaufbahnberatung durch die abgebende Schule
- Beratungsgespräch und Teilnahme Infoabend

Der Anmeldung sind folgende Unterlagen beizulegen bzw. nachzureichen:

- aktueller unterschriebener tabellarischer Lebenslauf
- beglaubigte Kopie des letzten Zeugnisses (Halbjahres- bzw. Versetzungszeugnis)

BEGINN/DAUER

17. August 2020 bzw. zu jedem Schuljahresbeginn (Dauer: 2 Schuljahre)

SCHULORT

Haardtring 96, 64295 Darmstadt, Telefon 06151 1300605
Telefax 06151 1303688, darmstadt@progenius.org
www.progenius.org

SCHULTRÄGER

Gemeinnütziges Institut für Berufsbildung
Dr. Engel GmbH (ifb), Sitz: Ulm

INFORMATION/BERATUNG

Ansprechpartnerin: Frau John
Telefon 06151 1300605
Telefonische Beratung, persönlich nach Terminvereinbarung.

WAS SPRICHT FÜR UNSERE FACHOBERSCHULE?

- intensive Unterstützung bei der Gewinnung von Praktikumsplätzen vor Schulbeginn und Praktikumsbetreuung
- Hilfen beim Übergang Schule/Beruf, Schule/Ausbildung oder Schule/Studium
- auf- und ausbaufähige Ausbildung mit guter Akzeptanz
- überschaubare Klassen
- Unterrichtsgarantie: Vertretung grundsätzlich auch bei kurzfristigem Lehrkräfteausfall
- moderne, aktuelle Ausstattung
- Praxisbezug
- engagierte, gut qualifizierte Lehrkräfte
- neues, großzügiges Schulgebäude

SCHULGELDFREI

nur Anmeldegebühr und Kosten für Klassen-/Sportfahrten.

Einmalige Anmeldegebühr in Höhe von 98,00 € (fällig bei Anmeldung). Im 1. Schuljahr entstehen Kosten für eine obligatorische Klassen-/Sportfahrt in Höhe von max. 450,00 €.

Alle von der Schule vorgesehenen Lehrbücher werden kostenlos leihweise überlassen. Benötigte Arbeitshefte bzw. -bücher, Nachschlagewerke, Taschenrechner, Verbrauchsmaterial und sonstige Lehr- bzw. Lernmittel müssen von den Schülern/innen selbst beschafft werden.

TEILNAHMEBEDINGUNGEN

1. Mit dem Eingang der Anmeldung wird die Anmeldegebühr sofort fällig. Diese wird - auch bei Rückabwicklung oder Stornierung des Vertrages - nicht erstattet, sondern dient insbesondere dem pauschalen Bearbeitungsaufwand der Anmeldung. Dem/Der Schüler(in) bleibt der Nachweis vorbehalten, dass nur ein wesentlich geringerer oder kein Schaden entstanden ist.
2. Meldet sich ein/e Schüler/in für mehrere Schularten an, ist für jede Anmeldung eine gesonderte Anmeldegebühr sofort fällig.
3. Die Anmeldegebühr kann nur durch Lastschrift-Einzug von einem inländischen Girokonto bezahlt werden.
4. Die Kosten für die Klassen-/Sportfahrten werden zu Beginn jeden Schuljahres fällig. Dem/Der Schüler/in bleibt der Nachweis vorbehalten, dass nur ein wesentlich geringerer oder kein Schaden entstanden ist.
5. Die Kosten für die Klassen-/Sportfahrten können nur durch Barzahlung oder Überweisung von einem inländischen Girokonto bezahlt werden.
6. Das Schuljahr geht jeweils vom 1. August des laufenden bis zum 31.07. des folgenden Jahres.
7. Anmeldungen können bis 5 Arbeitstage vor Schulbeginn aufgehoben werden. Der Schulbesuch kann mit einer Frist von jeweils 6 Wochen zum Ablauf des 31.01. oder 31.07. jeden Jahres gekündigt werden. Die Schule ist zur außerordentlichen Kündigung des Schulvertrages insbesondere auch dann berechtigt, wenn der/die Schüler/in fortgesetzt die Schulordnung verletzt, das erforderliche Vertrauensverhältnis nicht mehr besteht oder die bei der Anmeldung gemachten Angaben nicht zutreffen. Die Aufhebung einer Anmeldung bzw. die Kündigung muss in schriftlicher Form erfolgen (nicht per E-Mail!).
8. Bei Unterrichtsausfällen oder -beschränkungen aus organisatorischen Gründen, infolge Erkrankungen, sonstigen Störungen oder höherer Gewalt besteht von Seiten der Schule keine Haftung oder Ersatzpflicht.
9. Die Schule haftet nicht für Körper- oder Sachschäden, die von Dritten verursacht worden sind sowie für Verlust oder Diebstahl eingebrachter Sachen.
10. Die Durchführung der Schulart ist an eine Mindest-Schülerzahl gebunden.
11. Originalzeugnisse werden nur ausgehändigt, wenn alle Verpflichtungen gegenüber der Schule erfüllt sind.
12. Nicht zurückgegebene Lehrbücher bzw. sonstige Lernmittel werden zum Wiederbeschaffungswert zuzüglich einer Bearbeitungsgebühr in Höhe von 20,00 € in Rechnung gestellt, wobei dem/den Schüler/in der Nachweis vorbehalten bleibt, dass nur ein wesentlich geringerer oder kein Schaden entstanden ist.
13. Personenbezogene Daten von Schülern/innen und Eltern bzw. gesetzlichen Vertretern/innen werden von der Schule bzw. dem Schulträger ausschließlich im Rahmen der gesetzlichen Vorschriften der Datenschutz-Grundverordnung erhoben, verarbeitet und genutzt. Wir geben personenbezogene Daten nicht an Dritte weiter, es sei denn, es wurde in die Datenweitergabe eingewilligt oder wir sind aufgrund gesetzlicher Bestimmungen und/oder behördlicher oder gerichtlicher Anordnungen zu einer Datenweitergabe berechtigt oder verpflichtet. Wir speichern personenbezogene Daten so lange, wie wir hierzu berechtigt sind und werden die Daten anschließend löschen, sofern wir nicht aufgrund einer gesetzlichen Aufbewahrungspflicht dazu verpflichtet sind, die Daten zu behalten.

Das „Gemeinnützige Institut für Berufsbildung Dr. Engel GmbH“ wurde 1992 gegründet und ist als Schulträger von staatlich genehmigten bzw. anerkannten beruflichen und allgemeinbildenden Schulen tätig. In Hessen, Baden-Württemberg und Bayern ist das „Gemeinnützige Institut für Berufsbildung Dr. Engel GmbH“ derzeit Schulträger von folgenden beruflichen Schulen: **1- und 2-jährigen Berufsfachschulen, 1- und 2-jährigen Berufskollegs bzw. Höheren Berufsfachschulen, Fachoberschulen, beruflichen Gymnasien und Berufsschulen.** In Darmstadt werden im Rahmen der staatlich anerkannten bzw. genehmigten „ProGenius Privaten Beruflichen Schule Darmstadt“ bereits folgende Schularten angeboten: **2-jährige Berufsfachschule Wirtschaft und Verwaltung, 2-jährige Höhere Berufsfachschule für Sozialassistenten (Assistentenausbildung), Fachoberschule Fachrichtung Wirtschaft, Fachoberschule Fachrichtung Sozialwesen, Berufsschule Kaufmann/-frau im Einzelhandel, Verkäufer/in, Kaufleute für Büromanagement, Friseurinnen/Friseure)**